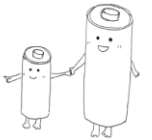
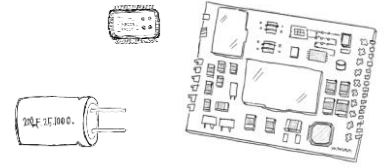
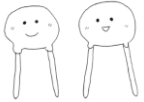


ムラーボ！ ワークシート

<シンボルゾーンやシンクゾーンでムラタアドベンチャーの動画を見てみよう！>



1 むらたせいさくしょ とき 村田製作所が昔作っていた陶器は、電線と電柱などとの間に何を通さないようにするためのものですか？



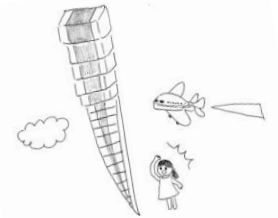
こたえ

2 村田製作所が作っているものは何ですか？

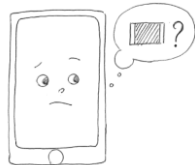
こたえ

3 村田製作所が1年間に作るコンデンサを並べると、地球何周分の長さになりますか？

こたえ 地球約 () 周分



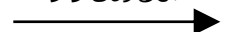
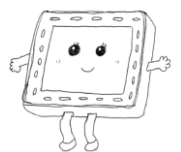
4 スマートフォンの中に最大で何個のコンデンサが入っていますか？



こたえ 最大 () 個

5 村田製作所がつくっている電子部品が使われている、身の回りのものをひとつ答えましょう。

こたえ





ムラーボ！ ワークシート

6 電子部品が小さくなることでどんな良いことがありますか？
()に入る正しい言葉を□の中から選んでください。

- ① 電気製品の大きさを () できる。
- ② 電気製品に便利な () を増やせる。
- ③ 工場で使う () の量を減らせる。
- ④ 材料となる () の量を少なくできて、環境にやさしい。



きのう 機能	・	エネルギー	・	しげん 資源	・	小さく
-----------	---	-------	---	-----------	---	-----

<シンボルゾーンのアナトミーテーブルとエンジョイステップを体験してみよう！>

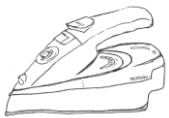
7 あなたがアナトミーテーブルで選んだ電気製品は何ですか？



(こたえ)

8 その電気製品が動くのは、電気エネルギーが何に変換されるからでしょうか？

こたえ (当てはまるものを全て選んでください)



熱 ・ 光 ・ 音 ・ 運動



- 9 エンジョイステップの音が鳴るのは、床に何が入っているからでしょうか？

こたえ

<シンクゾーンのパネルを見てみよう！>

- 10 ムラタセイサク君が自転車を止めても倒れないのは、何のセンサが入っているからでしょうか？

こたえ



- 11 そのセンサは何を検出しているのでしょうか？

こたえ (ひとつ選んでください)

自転車の傾き ・ 自転車の重さ ・ 自転車の全長

- 12 村田製作所が作る一番小さなコンデンサのサイズは何mmでしょうか？

こたえ

() mm × () mm

