



ムラーボ！ワークシート



ひみつ BOOK を見ながら答えよう！

1. 村田製作所チアリーディング部が、ボールの上でバランスを取るために必要なセンサは次のうちどれ？（○をつけてね）

超音波センサ 赤外線センサ ジャイロセンサ

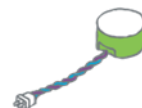


2. 村田製作所チアリーディング部が 4 m × 4 m の範囲で応援パフォーマンスをすることができる時間はどのくらい？

こたえ _____

3. ムラタセイサク君が障害物を見つけ、ぶつからないように止まるために必要なセンサはどれ？（○をつけてね）

超音波センサ 赤外線センサ ジャイロセンサ



4. ムラタセイコちゃんは後ろ向きに進むことができます。
1秒間に進める距離（秒速）は約何 c m？

こたえ 秒速約 _____ センチメートル c m

5. あなたの好きなロボットはどれ？（○をつけてね）



ムラタセイサク君



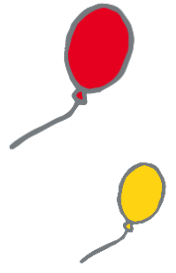
ムラタセイコちゃん



村田製作所チアリーディング部



ムラーボ！ワークシート



きょうまな 今日^{まな}学んだことを家や学校で思い出してみよう！

チャレンジ問題^{もんだい}

① むらたせいさくしょ^{むらたせいさくしょ}は何^{なに}を作^{つく}っている会社^{かいしゃ}かな？

こたえ _____



② スマートフォンの中^{なか}に最大^{さいだい}で何個^{なんこ}のコンデンサ^{はい}が入^{はい}っているかな？

こたえ _____ 個



③ むらたせいさくしょ^{むらたせいさくしょ}が1年間^{ねんかん}に作るコンデンサ^{つく}を並^{なら}べると地球^{ちきゅう}何周^{なんしゅうぶん}分の長さ^{なが}になるかな？

こたえ 地球約^{ちきゅうやく} _____ 周分^{しゅうぶん}

④ むらたせいさくしょ^{むらたせいさくしょ}が作^{つく}っている電子部品^{でんしぶひん}が使^{つか}われている、身^みの回り^{まわ}のものをひとつ答^{こた}えよう。

こたえ _____



まな 学^{まな}んだことを自由^{じゆう}に書^かこう！
